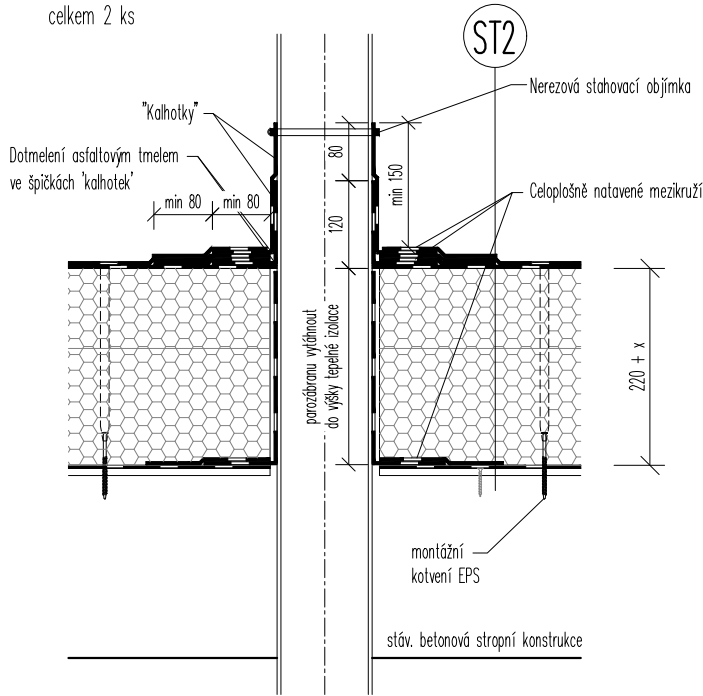
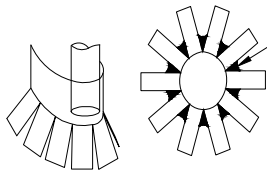


Detail 8 – prostup potrubí

celkem 2 ks



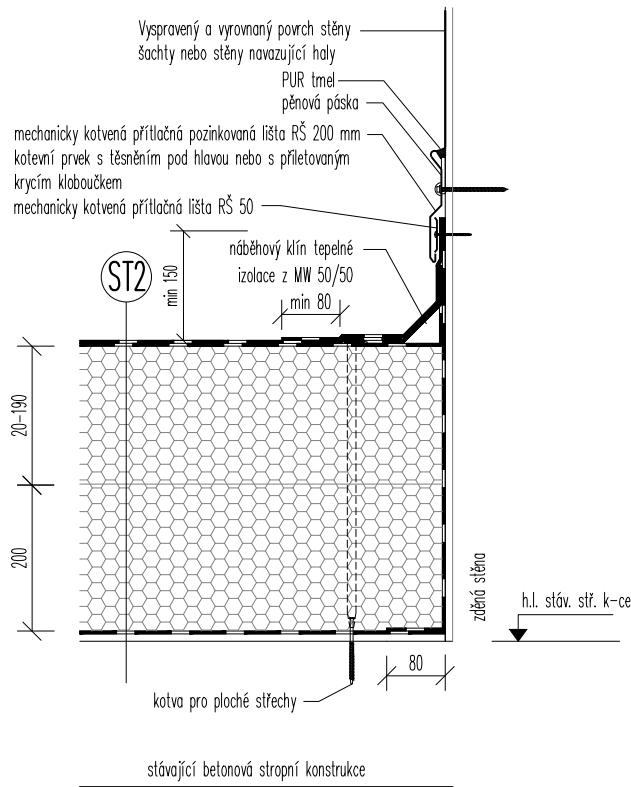
Princip opracování kruhového prostupu
asfaltovým pásem (pomocí tzv. kalhotek)



Doplnit asfaltem nebo dotmelit
asfaltovým tmelem

Detail 9 – napojení stř. pláště
na větrací šachtu nebo stěnu

větrací šachta – 7,63 bm
stěna haly – 24,85 bm

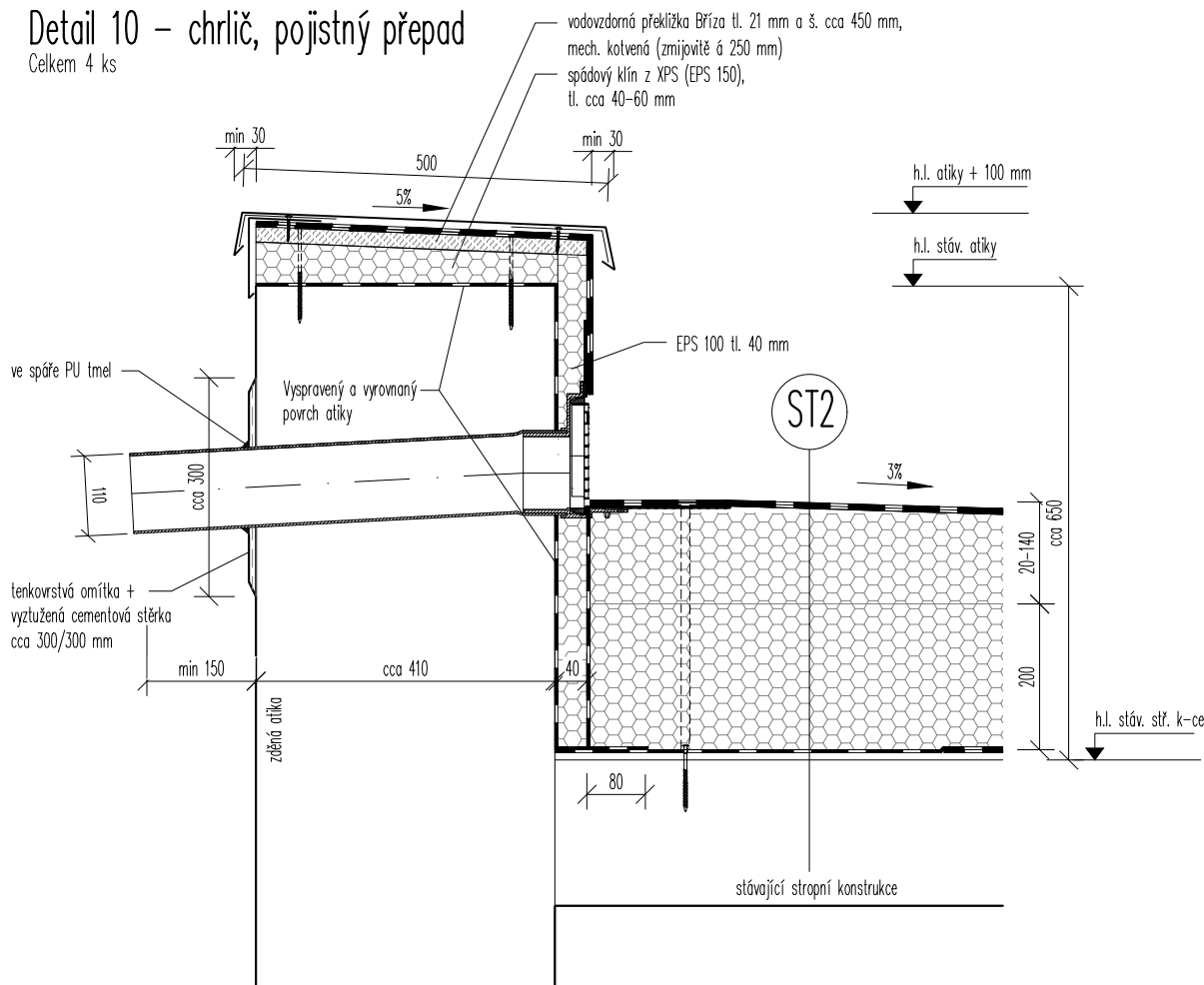


STŘECHA část B – DETAILS 2

M 1 : 10

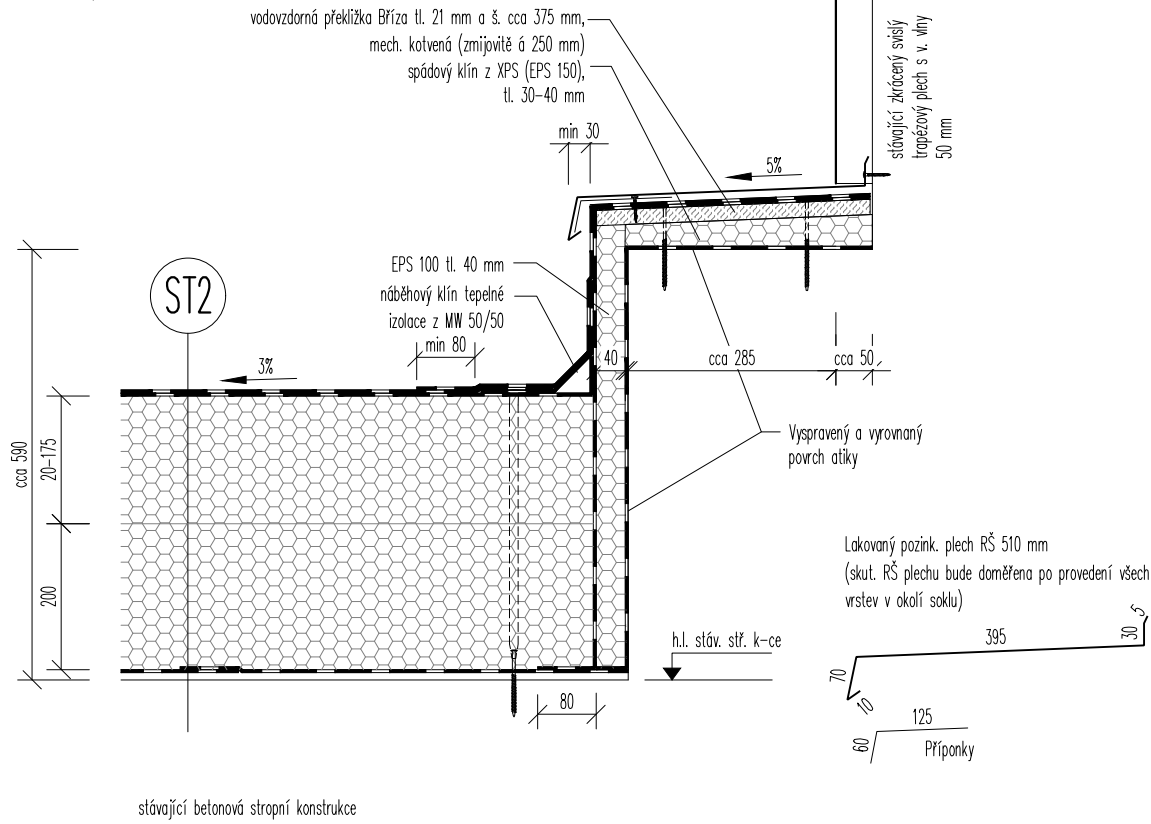
Detail 10 – chrlič, pojistný přepad

Celkem 4 ks




Detail 11 – napojení stř. pláště na stěnu haly

Celkem 7,01 bm



OTISK AUTORIZAČNÍHO RAZÍTKA A PODPIS

<div><div>ZH</div><div>projekty staveb</div></div> <div>ING. ZDENĚK HAVLINA 290 01 Poděbrady V, Máchova 80</div>		Č. PARÉ		MÍSTO STAVBY	UL. RYBÁLKOVA Č.P. 2673, 440 01 LOUNY
				STAVEBNÍK	MĚSTO LOUNY, MIROVÉ NÁMĚSTÍ 35, 440 01 LOUNY
VYPRACOVAL		ING. ZDENĚK HAVLINA		NÁZEV AKCE STAVEBNÍ ÚPRAVY STŘECH OBJEKTU MSH	
KRESLIL		ING. ZDENĚK HAVLINA			
					
OZN. VÝKRESU	Louny střecha MSH.DWG	ZMĚNA		NÁZEV VÝKRESU STŘECHA část B – DETAILS 2	
FORMÁT	2 x A4	MĚŘÍTKO	Č. VÝKR.		
DATUM	11/2024	1:10	D.1.1.2.14		
STUPEŇ	POVOLENÍ STAVBY A DVZ				
		ČÁST PROJEKTU			
		D.1.1 ARCHITEKTONICKO STAVEBNÍ ŘEŠENÍ			